



VIVRE DURABLEMENT
SUR NOTRE ÎLE

HABITAT

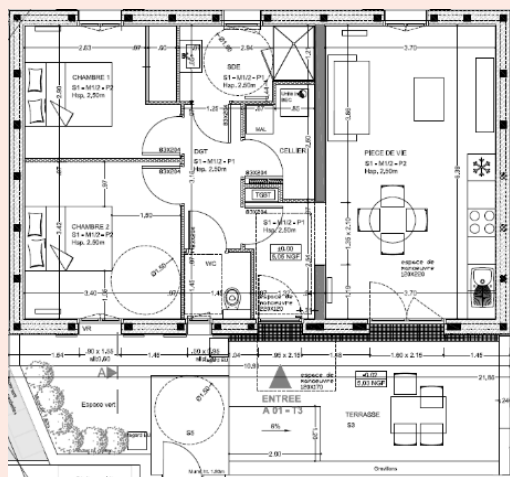


A LOUER : Appartements 3 x T2 et 2 x T3

4, 4A, 4B, 4C et 4D Rue de la Frelette – Noirmoutier-en-l'Île

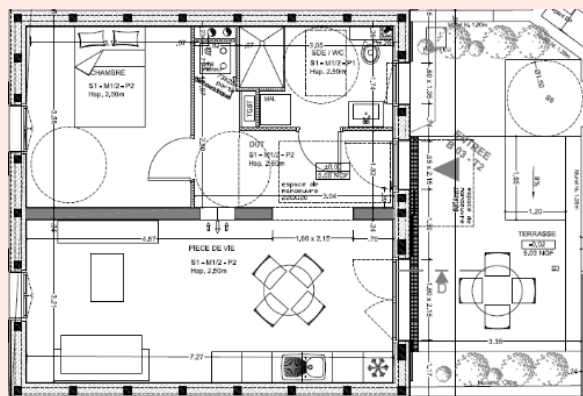
2 T3

70 m² : 2 chambres de 9 et 11 m², 1 pièce de vie de 27 m², cuisine, salle de douche, WC, espace ext et local de rangement



3 T2

51 m² : 1 chambre de 11 m², 1 pièce de vie entre 23 et 27 m², cuisine, salle de douche, WC, espace ext et local de rangement



Eligibilité :

- Justifier une activité professionnelle sur l'île (CDI, ou CDD de+ de 6 mois, indépendant, contrat d'apprentissage...)
- Ne pas posséder de patrimoine immobilier sur l'île
- Recherche une résidence principale

Conditions de location :

- Bail classique 6 ans
- 1 mois de caution
- Charges à la charge du locataire

Plan type pour les logements de T2 et T3.

Typologie	M ²	Loyer hors charges	Tarif m ²	Etat
Appartement T2 RDC	51	580 €	11.37 €	Neuf
Appartement T2 RDC	51	580 €	11.37 €	Neuf
Appartement T2 R+1	51	580 €	11.37 €	Neuf
Appartement T3 RDC	70	760 €	10.86 €	Neuf
Appartement T3 RDC	70	760 €	10.86 €	Neuf

**Mise en location à partir
du 1er mars 2026**

